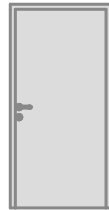


TABULKA DVEŘÍ						
Č.	Ks	NÁHLED	ROZMĚRY		POPIS	POZNÁMKA
			ŠÍŘKA	VÝŠKA		
D01	1		900	1 970	VNITŘNÍ DŘEVĚNÉ DVEŘE, JEDNOKŘÍDLÉ, OTEVÍRAVÉ, PLNÉ, KLIKA/ KLIKA, BEZ PRAHU, OCELOVÁ ZÁRUBEŇ, NEREZOVÉ KOVÁNÍ, BĚŽNÝ ZÁMEK	BARVA DVEŘÍ BÍLÁ, DVEŘE BUDOU OPATŘENY OKOPOVÝM PLECHEM DO VÝŠE 400 MM
					DVEŘE BUDOU V SOULADU S VYHLÁŠKOU 398/2009 SB. V PLATNÉM ZNĚNÍ, O OBECNÝCH TECHNICKÝCH POŽADAVCÍCH ZABEZPEČUJÍCÍ BEZBARIÉROVÉ UŽÍVÁNÍ STAVEB.	

LEGENDA

- STÁVAJÍCÍ KONSTRUKCE BUDOVY
- A

KERAMICKÝ OBKLAD, VČ. HYDROIZOLAČNÍ SPÁROVACÍ HMOTY
- a

KAZETOVÝ AKUSTICKÝ PODHLED, VČ. ROŠTU, KAZETY 600x600 mm

SKLADBY POVRCHŮ

- S1

SKLADBA PODLAHY - PVC

- PVC NÁŠLAPNÁ VRSTVA

2,0 mm

- LEPIDLO

0,5 mm

- PENETRACE

- SAMONIVELAČNÍ STĚRKA

5,0 mm

- PENETRACE

- VYROVNÁVACÍ SAMONIVELAČNÍ STĚRKA

30,0 mm

- PENETRACE

- STÁVAJÍCÍ KONSTRUKCE, OČIŠTĚNÁ A VYSPRAVENÁ

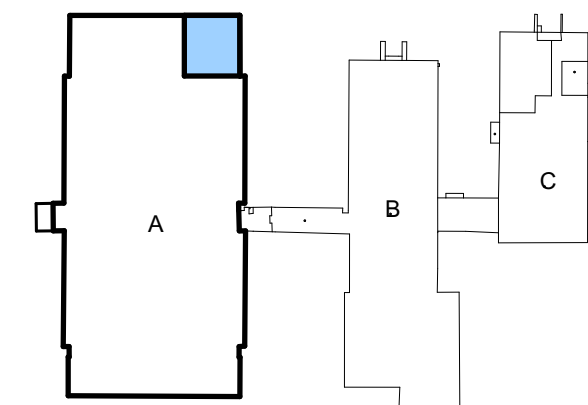
LEGENDA PRVKŮ

- Zxx



ZÁMEČNICKÉ VÝROBKY- VIZ. VÝPIS ZÁMEČNICKÝCH VÝROBKŮ

POZNÁMKA:
VŠECHNY ŘEŠENÉ ČÁSTI BUDOVY BUDOU NOVĚ VYMALOVÁNY
BEZBARIÉROVÉ ŘEŠENÍ BUDE V SOULADU S VYHLÁŠKOU 398/2009 SB. V PLATNÉM ZNĚNÍ, O OBECNÝCH TECHNICKÝCH POŽADAVCÍCH ZABEZPEČUJÍCÍ BEZBARIÉROVÉ UŽÍVÁNÍ STAVEB
PRO BEZBARIÉROVÝ PŘÍSTUP MEZI JEDNOTLIVÝMI PODLAŽÍMI BUDE POUŽÍVÁN SCHODOLEZ

SCHÉMA ŘEŠENÉ ČÁSTI:



± 0,000=ÚROVEŇ PODLAHY 1.NP

ZODP. PROJEKTANT: ING. LADISLAV ZAHRADNÍČEK		PODPIS 	 Občanská 1116/18 710 00 Ostrava – Slezská Ostrava	
VYPRACOVAL: ING. LADISLAV ZAHRADNÍČEK				
INVESTOR: STATUTÁRNÍ MĚSTO KARVINÁ, FRYŠTÁTSKÁ 72/1, 733 24 KARVINÁ				
NÁZEV AKCE: REKONSTRUKCE ODBORNÝCH UČEBEN ZŠ A MŠ BOROVSKÉHO V KARVINĚ			ČAST: STAVEBNÍ	FORMÁT: A3
			DATUM: PROSINEC 2016	STUPEŇ: DPS
			MÍSTO STAVBY: VE SVAHU 775, 734 01 KARVINÁ-RÁJ, PARC.Č. 501/320, 501/318 K.Ú., RÁJ	
OBSAH VÝKRESU: MULTIOBOROVÁ UČEBNA - NOVÝ STAV			STAVEBNÍ OBJEKT:	
			SO 01	
			MĚŘITKO:	
			1:75	
			ČÍSLO VÝKRESU: D.1.1.b)02	